

第1回 (仮称)志茂3丁目(日本化薬跡地)公園プランづくり

平成22年6月12日

(仮称)志茂3丁目(日本化薬跡地)公園整備計画に関するワークショップの開催概要(案)

(1)ワークショップの主催

- ・まちづくり協議会 志茂3丁目公園部会
- ・志茂3丁目自治会

(2)ワークショップ参加者

- ・志茂3丁目自治会 会員
- ・まちづくり協議会 会員他(一般参加者含む)

(3)ワークショップの開催予定

開催回数	開催日	話し合いの目的	話し合いの内容
第1回	6月12日	・公園予定地の地形、周辺のまちの状況・課題の把握 ・整備のコンセプト作りに向けて近傍公園の利用実態と特色を把握	・整備予定地及び近隣公園視察 志茂3丁目日本化薬跡地、志茂3丁目児童遊園、志茂ゆりの木公園、志茂4丁目児童遊園、志茂東公園など
第2回	6月下旬 ~ 7月上旬	・近傍公園との差別化(機能分担・補完)の考え方 ・どんな特色を持たせて、どんな施設を導入するか	・公園の整備コンセプト(方針)の検討 ・公園の主要導入機能(施設)の検討
第3回	7月 ~ 8月	・公園設計に取りかかる前に、大まかな公園レイアウトを検討	・公園整備コンセプトを基にした公園のゾーニング(概略公園レイアウト)案(複数案)の検討
第4回	8月下旬 ~ 9月上旬	・公園基本設計(原案)を利用者の立場からチェック	・公園基本設計(原案)を検討し、ワークショップ(案)を取りまとめる
協議会	10月	・区への提案	・部会からの報告と協議会の承認
第5回	12月 ~	・詳細設計に向けての最終チェック	・公園基本計画(案)の現場確認 詳細設計に向けて、公園基本設計を基にラインカーやテープにより現場確認を行う

(4)その他

- ・開催時間 平日夜 又は 土曜日昼
- ・開催場所 志茂3丁目自治会館(志茂東ふれあい館、子ども交流館)
- ・周知方法 回覧(3丁目)・掲示板(3・4・5丁目) 協議会会員・近隣住民へのポスティング、協議会ホームページ

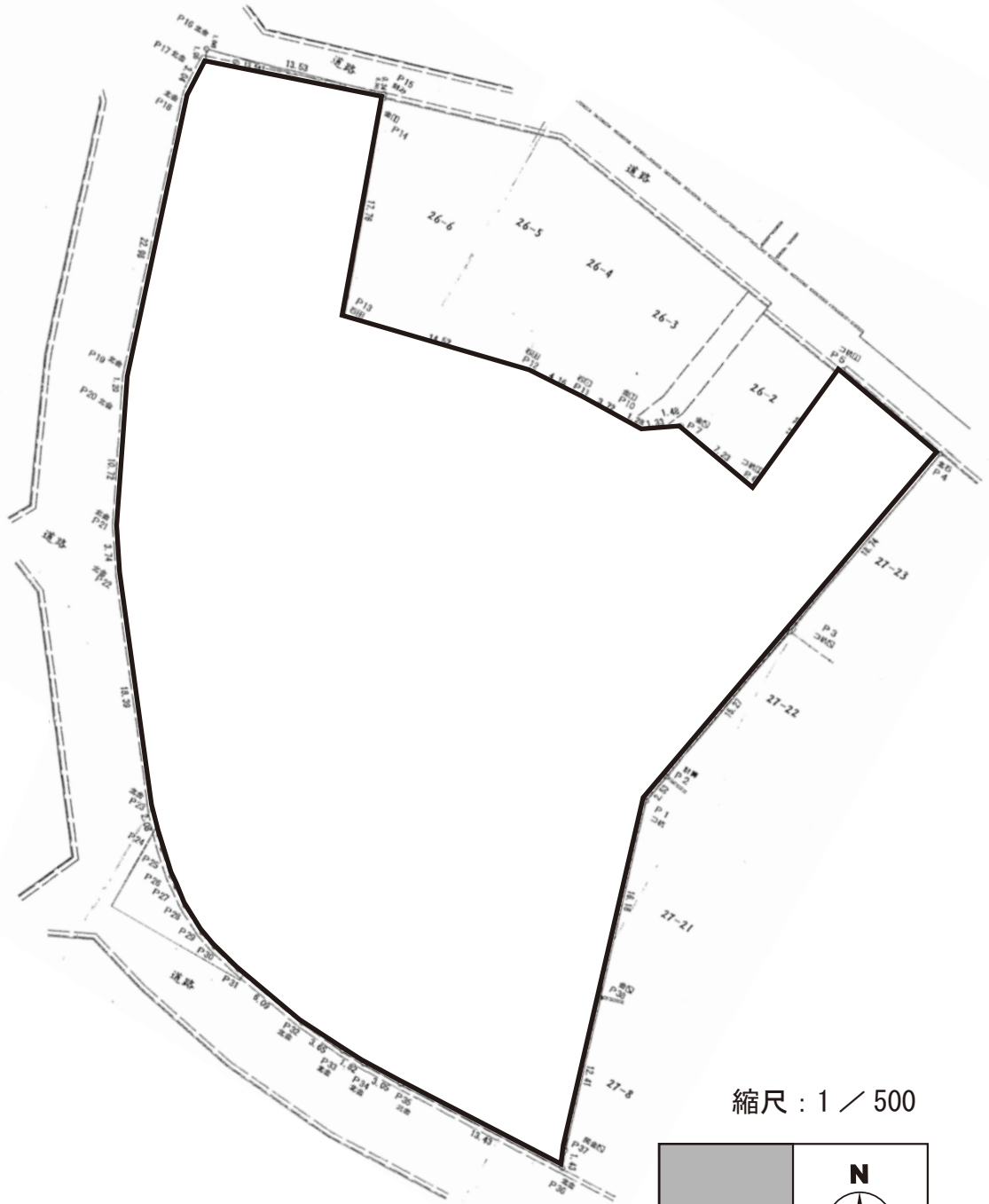
・周辺公園の施設概要

	志茂ゆりの木公園	志茂町公園	志茂東公園	志茂3丁目児童遊園	志茂4丁目児童遊園	
都市計画 公園種別	-	街区公園	-	-	-	
面積	4,200 m ²	2,602 m ²	2,661 m ²	328 m ²	1,322 m ²	
管理方法	閉鎖型	開放型	開放型	開放型	閉鎖型	
公園概要	形態、 仕上げ等	広場:ダスト舗装 園路:アスファルト舗装	広場:ダスト舗装 園路:脱色アスファルト舗装	広場:ダスト舗装 園路:アスファルト舗装	ダスト舗装 園路:脱色アスファルト舗装	
	主な 設置施設	かまどベンチ、トイレ、防災トイレ 防災パーゴラ、ソーラ-照明灯 複合遊具 水飲み、砂場、花壇 サッカーゴール バスケットゴール	かまどベンチ、トイレ、防災トイレ パーゴラ、ソーラ-照明灯 複合遊具 水飲み、砂場	ベンチ 複合遊具 砂場	ベンチ、トイレ パーゴラ 滑り台、ブランコ 水飲み、砂場	ベンチ、トイレ パーゴラ 滑り台、ブランコ 水飲み、砂場
	併隣接 施設	・志茂子ども交流館 (備蓄倉庫) ・赤羽消防団第3分団本部	・志茂南保育園 ・防災倉庫	・神谷育成室 ・赤羽八区民消火器具置場		・小型消防ポンプ格納庫
周辺土地利用 (用途地域)	戸建て住宅地 (第一種中高層住居専用 地域)	中高層住宅地 (第一種住居地域、準工業 地域)	中高層住宅地 (工業地域)	戸建て住宅地 (第一種中高層住居専用 地域)	戸建て住宅地 (第一種中高層住居専用 地域)	
備考						
特性 問題点等	<ul style="list-style-type: none"> ・トイレの管理状態やホームレス対策(特に駅近くの公園)への不満と改善要望が多い。 ・次いで犬の散歩マナー違反に対する苦情が多い。 ・大きくなりすぎた緑(高木を中心とした比較的密度の高い公園樹木)は、うっそうとした雰囲気をつくり、周囲からの目が届きにくい環境となり、公園内での防犯上も問題となる恐れがある。 					

(仮称)志茂3丁目(日本化薬跡地)公園 2,692.63 m²

(仮称) 志茂3丁目 (日本化薬跡地) 公園

敷地面積 2,692.63 m²



縮尺 : 1 / 500

